

GEIGER[®]
SEIT 1852



DIGITALBEDRUCKTE
ALUVERBUNDPLATTEN
2027

ABAKUS[®] SPA BOARDS

IHR STARKER PARTNER IM BEREICH PLATTENWERKSTOFFE

Der Name **GEIGER** steht heute für ein modernes, zukunftsorientiertes Großhandelsunternehmen für Holz, Holzprodukte für den Innenausbau und Bodenbeläge aller Art.

Knapp 200 namhafte Hersteller beliefern das Unternehmen mit Qualitätsprodukten. Die starken **GEIGER**-Eigenmarken sind ein wesentlicher Bestandteil des umfassenden Sortiments.

Über 100 Mitarbeiter sorgen im Sinne der Kunden an allen Standorten für kompetente und freundliche Beratung, erstklassigen Service und für ein in Breite und Tiefe ausgefeiltes Sortiment.

Höchste Qualität, ein zuverlässiger Lieferservice und die hohe Warenverfügbarkeit werden durch intelligente Dienstleistungen rund ums Produkt abgerundet.

Der von Ehrlichkeit, Respekt, Toleranz, Vertrauen und Wertschätzung geprägte Umgang aller Mitarbeiter mit Kunden und Partnern ist fester Bestandteil der **GEIGER**-Unternehmenskultur.



Alois Geiger Söhne wurde im Jahr 1852 als Holzhandelsunternehmen in Aschaffenburg gegründet.

Kaufmännisches Geschick und das richtige Gespür für Produkte und Kunden zählen seit jeher zu den Erfolgssäulen. Das Familienunternehmen wird in fünfter Generation von Martin Geiger geleitet.





LIFESTYLE FÜR IHRE INDIVIDUELLE OBERFLÄCHENGESTALTUNG.

Aluverbundplatten bieten die perfekten Eigenschaften zur pflegeleichten und kreativen Wand-, Bad- und Küchengestaltung. Je nach Einsatzbereich oder gewünschter Optik sind die Dekore in verschiedenen Oberflächen Ausführungen und Größen erhältlich.

DAS MATERIAL DER ZUKUNFT - WASSERFESTE WANDVERKLEIDUNGEN FÜR BÄDER, DUSCHEN, KÜCHEN UND VIELES MEHR.

ABAKUS® SPA BOARDS sorgen nicht nur optisch für eine Revolution in der Wand- und Badgestaltung. Durch den Einsatz von großzügigen Plattenformaten und Fräskanttechnik verlegen Sie fugenlos und sparen Zeit bei der Montage und Pflege. Die hygienische Oberfläche ist kinderleicht zu reinigen, da sich Schmutz und Kalk kaum festsetzen können. Nutzen Sie die unzähligen Vorteile auch für Ihre Renovierungsprojekte.

Innerhalb kürzester Zeit sind unsere **ABAKUS® SPA BOARDS** montiert und das ohne Lärm und Schmutz, wie dieser durch die Demontage von alten Fliesen und dem Aufbringen neuer Keramik entstehen würde.

HIGHLIGHTS

IHRE VORTEILE AUF EINEN BLICK:

- › fugenlose Bad- und Raumgestaltung durch Fräskanttechnik
- › grenzenlose Dekorvielfalt und Gestaltungsmöglichkeiten
- › großer Kostenvorteil gegenüber konventioneller Fliesenverlegung durch leichte und großflächige Verarbeitungsmöglichkeiten und ausbleibendes verfugen
- › einzigartige Oberfläche in Optik und Haptik mit einem Walzlacksystem veredelt
- › geschlossene und pflegeleichte Innen- & Außenkanten
- › nie wieder Wände streichen oder Tapeten wechseln
- › die Pflege der innovativen SPA BOARDS Oberfläche wird Sie begeistern - abriebfest, kratzfest, chemikalienbeständig, farbstabil und lebensmittelecht
- › der Problemlöser für Ihre Renovierungsprojekte; die Platten können aufgrund ihrer geringen Stärke direkt auf gereinigte Altfliesen oder Tapeten mit guter Haftung verklebt werden
- › individuell verarbeitbar mit handelsüblichen Kreis- und Stichsäge
- › temperaturbeständig von -50 °C bis +80 °C

FUGENLOS UND PFLEGELEICHT

Sie möchten eine moderne, innovative und gleichzeitig pflegeleichte Wandgestaltung oder Ihr Bad renovieren, scheuen sich aber vor dem Aufwand der anstehenden Tapezier- oder Fliesenarbeiten, sowie vor damit einhergehendem Schmutz und Lärm? Produktspezifische Fliesenfugen passen nicht in Ihre Einrichtungsplanungen und Sie wünschen sich bereits im Neubau moderne, pflegeleichte Oberflächen?

In beiden Fällen werden Sie von unseren **ABAKUS® SPA BOARDS** begeistert sein, so wie bereits Millionen zufriedener Kunden mit den gleichen Ansprüchen vor Ihnen.



Auf Wunsch in schwer entflammbarer B1 oder mit antibakterieller Ausführung erhältlich.

OBERFLÄCHEN UND WEITERE INFORMATIONEN



CRYSTAL GLOSS (CG)

- › die brillante Oberfläche mit einzigartiger Tiefenwirkung
- › nicht empfohlen für Abkantung durch Fräskanttechnik



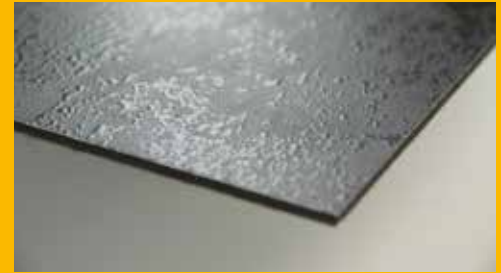
GEPERLT (GP)

- › unsere Standard-Oberfläche
- › Glanzgrad 8-10



HOLZSTRUKTUR (HS)

- › unterstreicht die haptische Wirkung unserer Holz-Dekore



STEINSTRUKTUR (ST)

- › unterstreicht die haptische Wirkung unserer Stein-Dekore



ANTIBAKTERIELL (AB)

- › Glanzgrad 20
- › Gutachten „Antibakterielle Wirkung“ in Anlehnung an ISO 22196:2011 der ISEGA - Forschungs- und Untersuchungs-Gesellschaft mbH AB



UV-BESTÄNDIG (UV)

- › Glanzgrad 20
- › für den Außenbereich optimiert



SUPERMATT (SM)

- › ein Bild kann den Effekt von SUPERMATT und ANTI-FINGER-PRINT leider nicht annähernd wiedergeben
- › nicht empfohlen für Abkantung durch Fräskanttechnik

EINSATZBEREICHE

- › Sanitär- und SPA-Einrichtungen
- › Wand- und Deckenverkleidungen für den Innenausbau
- › Laden- und Messebau, Displays
- › Nischenrückwände (z. B. für Küchen)
- › Restaurant- und Hotelausbau

BEARBEITUNG

Handelsübliche Kreis- und Stichsägen mit feinzahnigen Sägeblättern, Metallbohrer, Lochkreisschneider

TRÄGER

- › Aluverbundplatten mit 2 x Deckschichten 0,3 mm und einem Kern aus Polyethylen Typ LDPE
- › Rohformate Maßtoleranz +/- 5 mm
- › Gewicht 3,80 kg/m² (3 mm) - 6,60 kg/m² (6 mm)
- › Temperaturbeständigkeit -50 °C bis +80 °C
- › Wasseraufnahme 0,01 % nach DIN 53495
- › Brandklassifizierung Klasse B2 nach DIN 4102-1
- › hohe Biegefestigkeit und Dimensionsstabilität

EINFACH PFLEGELEICHT

ABAKUS® SPA BOARDS hat eine widerstandsfähige Schutzschicht, an der sich Schmutz kaum festsetzen kann und die leicht zu pflegen ist. Für eine Reinigung der Oberfläche ist nur Wasser mit alkalischen Reinigungsmittelzusätzen zulässig. Eine Klarwasser Nachspülung wird empfohlen. Eine gute und schlierenfreie Reinigungswirkung auf unseren CRYSTAL GLOSS Hochglanzoberflächen hat ein mit Wasser angefeuchtetes Tuch (z. B. Vileda Microclean). Nicht zulässig ist der Einsatz von abrasiven Reinigungsmitteln (z. B. Scheuermilch).



LAGERWARE

Die folgenden Dekore im Format 2.550 x 1.500 x 3 mm | 3,38 m² pro Platte haben wir exklusiv für Sie eingelagert.



Muster 1/25



Muster 2/25



Muster 3/25



Muster 4/25



Muster 5/25



Muster 6/25

Die aufgeführten Dekore sind auf Bestellung* auch in folgenden Formaten erhältlich.

2.100 x 900 x 3 mm | 1,89 m² pro Platte

2.100 x 1.000 x 3 mm | 2,10 m² pro Platte

2.550 x 1.000 x 3 mm | 2,55 m² pro Platte

2.550 x 1.250 x 3 mm | 3,19 m² pro Platte

2.550 x 1.500 x 3 mm | 3,83 m² pro Platte

3.050 x 1.500 x 3 mm | 4,58 m² pro Platte

4.050 x 1.500 x 3 mm | 6,08 m² pro Platte

2.100 x 1.500 x 6 mm | 3,15 m² pro Platte

2.600 x 1.000 x 6 mm | 2,60 m² pro Platte

2.600 x 1.500 x 6 mm | 3,90 m² pro Platte

3.050 x 1.500 x 6 mm | 4,58 m² pro Platte

* Lieferzeit: 3 - 4 Wochen



Detailansicht



ABAKUS[®] SPA BOARDS
Marmor dunkel - 01201

Gepolt

Lagerware

Muster 1/25



Detailansicht



ABAKUS® SPA BOARDS
Betonwand Wischoptik - 16011

Gepert

Lagerware

Muster 2/25



Detailansicht



ABAKUS[®] SPA BOARDS
Zement gespachtelt - 10503

Gepert

Lagerware

Muster 3/25



ABAKUS® SPA BOARDS
White - RAL 9016

Gepert

Lagerware

Muster 4/25



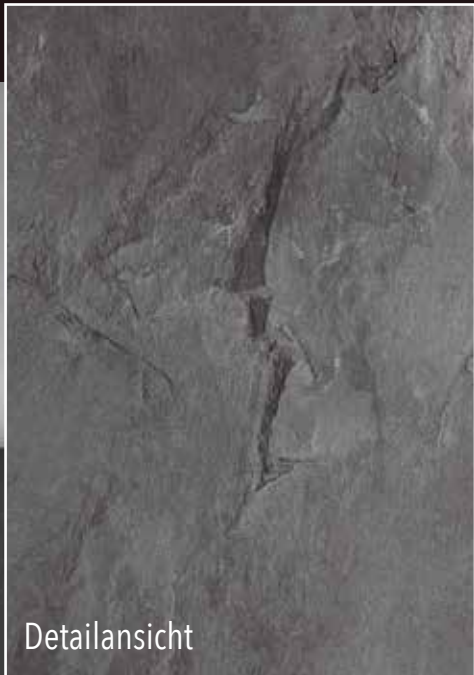
Detailansicht



ABAKUS[®] SPA BOARDS
Betonwand hellgrau - 01701

Steinstruktur Lagerware

Muster 5/25



ABAKUS® SPA BOARDS
Schiefer dunkel - 07601

Steinstruktur Lagerware

Muster 6/25

IMPRESSIONEN



*Schiefer dunkel oder
Marmoroptik, der
elegante Effekt für
das Bad oder Ihr
Wohnzimmer.*



*Moderner Industrielook,
Zement gespachelt oder
Betonwand in Wischoptik.*



*Wir beraten Sie gerne
bei der Umsetzung Ihrer
kreativen Ideen.*

BESTELLWARE

Die folgenden Dekore sind bei uns in verschiedenen Formaten mit einer Lieferzeit von 3 - 4 Wochen erhältlich.

2.100 x 900 x 3 mm | 1,89 m² pro Platte
 2.100 x 1.000 x 3 mm | 2,10 m² pro Platte
 2.550 x 1.000 x 3 mm | 2,55 m² pro Platte
 2.550 x 1.250 x 3 mm | 3,19 m² pro Platte
 2.550 x 1.500 x 3 mm | 3,83 m² pro Platte
 3.050 x 1.500 x 3 mm | 4,58 m² pro Platte
 4.050 x 1.500 x 3 mm | 6,08 m² pro Platte

2.100 x 1.500 x 6 mm | 3,15 m² pro Platte
 2.600 x 1.000 x 6 mm | 2,60 m² pro Platte
 2.600 x 1.500 x 6 mm | 3,90 m² pro Platte
 3.050 x 1.500 x 6 mm | 4,58 m² pro Platte



Muster 7/25



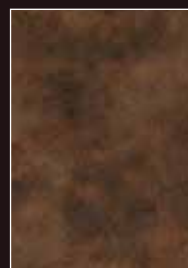
Muster 8/25



Muster 9/25



Muster 10/25



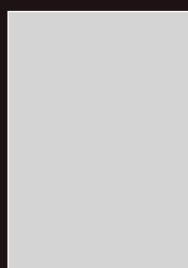
Muster 11/25



Muster 12/25



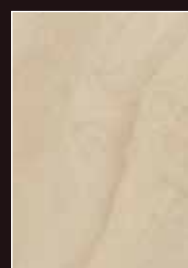
Muster 13/25



Muster 14/25



Muster 15/25



Muster 16/25



Muster 17/25



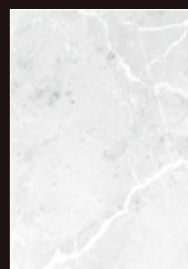
Muster 18/25



Muster 19/25



Muster 20/25



Muster 21/25



Muster 22/25



Muster 23/25



Muster 24/25



Muster 25/25



Detailansicht



ABAKUS[®] SPA BOARDS
Eiche rustikal Rohoptik - 00201

Holzstruktur Bestellware Muster 7/25



Detailansicht



ABAKUS® SPA BOARDS
Eiche rustikal weiß geölt - 23800

Holzstruktur Bestellware Muster 8/25



Detailansicht



ABAKUS[®] SPA BOARDS
Eiche naturbelassen - 10800

Holzstruktur Bestellware Muster 9/25



Detailansicht



ABAKUS® SPA BOARDS
Klinkerstein - 01310

Steinstruktur Bestellware Muster 10/25



Detailansicht



ABAKUS[®] SPA BOARDS
Rost dunkel - 09701

Steinstruktur Bestellware

Muster 11/25



Detailansicht



ABAKUS® SPA BOARDS
Stein dunkelgrau - 00901

Steinstruktur Bestellware Muster 12/25



Detailansicht

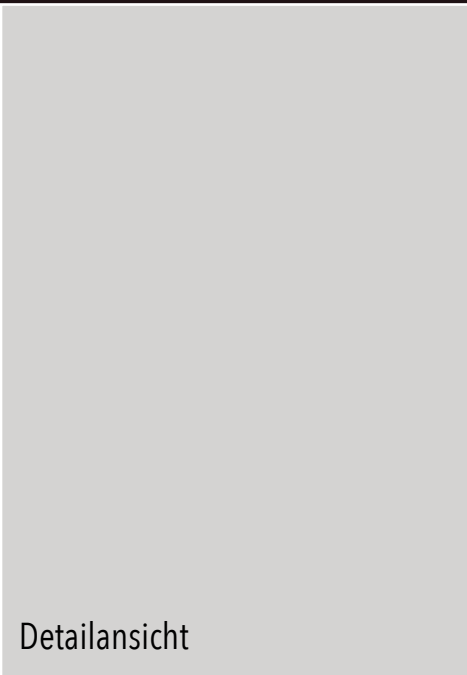


ABAKUS[®] SPA BOARDS
Schiefer grau - 07701

Gepert

Bestellware

Muster 13/25



Detailansicht

ABAKUS® SPA BOARDS
Light Grey - RAL 7035

Geperlt

Bestellware

Muster 14/25

Detailansicht



ABAKUS[®] SPA BOARDS
Crema - NCS 2005

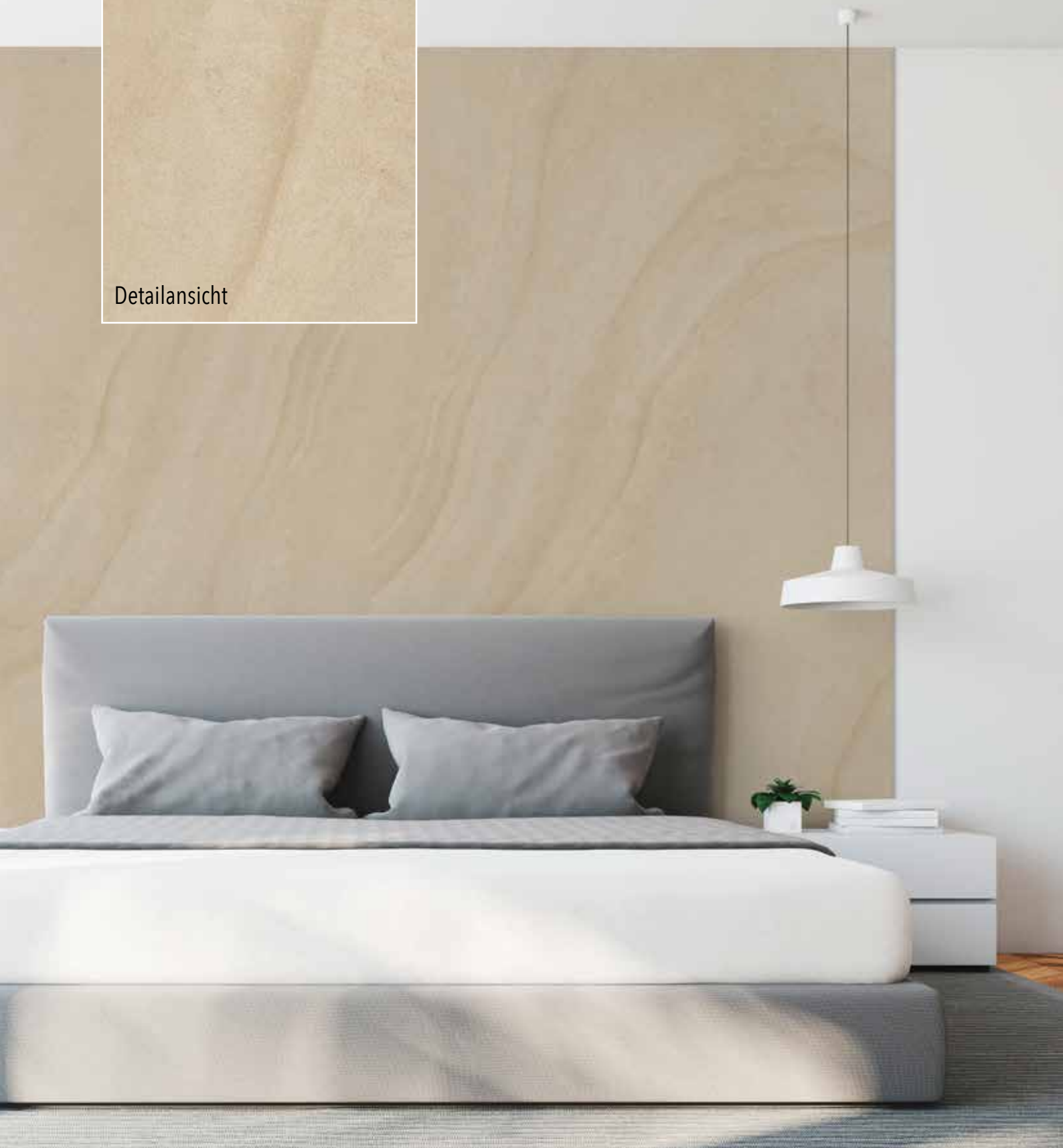
Gepert

Bestellware

Muster 15/25



Detailansicht



ABAKUS® SPA BOARDS
Sandstein - 03500

Gepert

Bestellware

Muster 16/25



Detailansicht

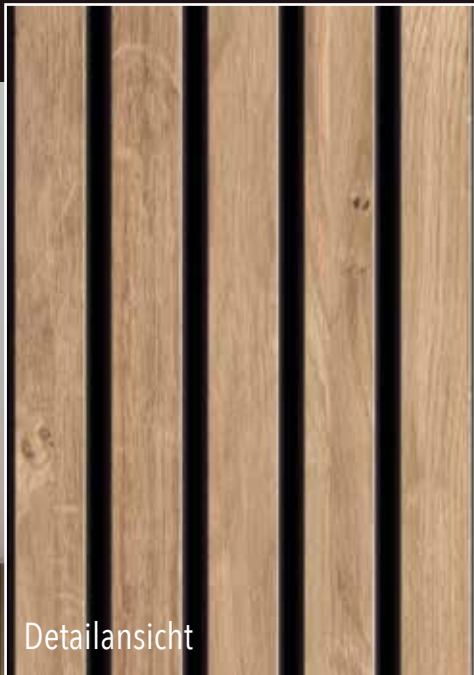


ABAKUS[®] SPA BOARDS
Kalkstein dunkel - 01503

Gepert

Bestellware

Muster 17/25



Detailansicht



ABAKUS® SPA BOARDS
Eiche AkuLa - 10400

Gepert

Bestellware

Muster 18/25



ABAKUS[®] SPA BOARDS
Spessart Hirsch - 139

Gepert

Bestellware

Muster 19/25

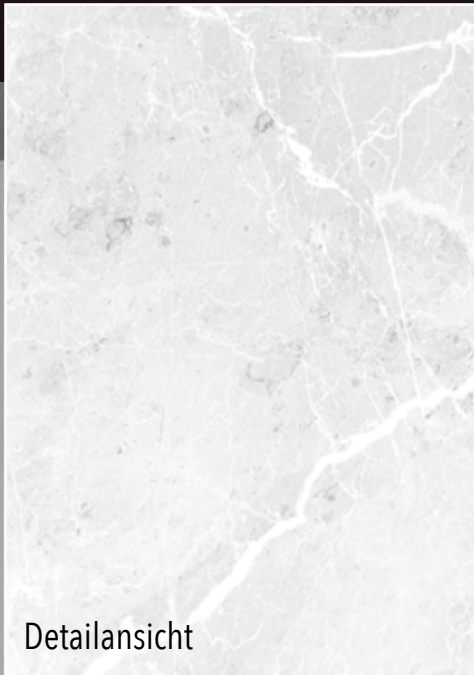


ABAKUS® SPA BOARDS
Gebirgsnebel - 038

Gepert

Bestellware

Muster 20/25



Detailansicht



ABAKUS[®] SPA BOARDS
Marmor weiß - 01203

Crystal Gloss Bestellware

Muster 21/25



Detailansicht



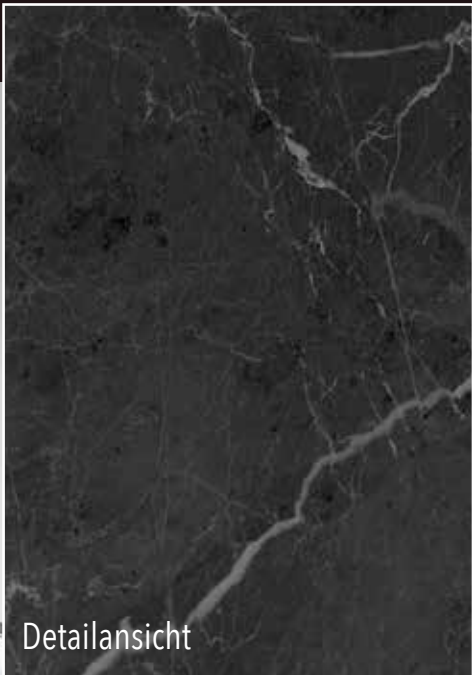
ABAKUS® SPA BOARDS
Marmor antik - 00800

Crystall Gloss Bestellware Muster 22/25



ABAKUS[®] SPA BOARDS
Bergsee - 156

Crystall Gloss Bestellware Muster 23/25



Detailansicht



ABAKUS® SPA BOARDS
Marmor schwarz - 01200

Supermatt Bestellware Muster 24/25

Detailansicht

ABAKUS[®] SPA BOARDS
Anthrazit - RAL 7016

Supermatt

Bestellware

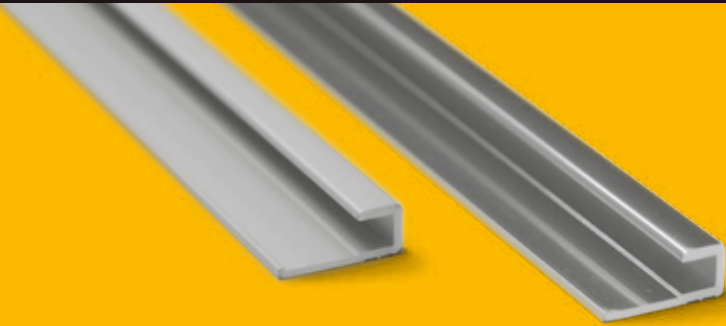
Muster 25/25

TECHNISCHE DATEN

MECHANISCHE EIGENSCHAFTEN	EINHEIT		
Plattendicke	[mm]	3	6
Deckblechstärke	[mm]	0,2-0,3	0,2-0,3
Widerstandsmoment	[cm ³ /m]	0,81	1,71
Biegefestigkeit	[kNcm ² /m]	865	3.840
Elastizitätsmodul	[N/mm ²]	70.000	70.000
Linearer Ausdehnungskoeffizient	[mm/m/°100C]	2,4	2,4
Wasseraufnahme DIN 53495		0,01 %	0,01 %
Gewicht	[kg/m ²]	3,80	6,80
Zugfestigkeit der Deckbleche	[N/mm ²]	RP 0,2>200	RP 0,2>200
Breitentoleranz	[mm]	-0/+4	-0/+4
Längentoleranz	[mm]	-0/+6	-0/+6
Dickentoleranz EN 324	[mm]	± 0,2	± 0,2
BAUPHYSIKALISCHE EIGENSCHAFTEN	EINHEIT		
Lichtbeständigkeit DIN EN 15187 Wollblau-Skala		Stufe 5	Stufe 5
Wärmedurchgangskoeffizient U		5,61	5,3
Temperaturbeständigkeit	[°C]	-50 bis +80	-50 bis +80
Bewertetes Schalldämmmaß Rw	[°C]	24	26
KERN	EINHEIT		
Polyethylen, Typ LDPE	[g/cm ³]	0,92	0,92



ABAKUS[®] PROFILE



ALUMINIUMPROFILE

Zur Montage der 3 mm Aluverbundplatten sind verschiedene eloxierte oder pulverbeschichtete Aluminiumprofile erhältlich.

 Alu silber eloxiert

 Alu schwarz pulverbeschichtet RAL 9005



G308
Abschlussprofil

- für Platten bis 3,4 mm
- ungebohrt

Farben:
Alu silber eloxiert
Alu schwarz pulverbeschichtet RAL 9005



G309
2-teilige Clip Außenecke

- für Platten von 3 - 5 mm
- ungebohrt

Farben:
Alu silber eloxiert
Alu schwarz pulverbeschichtet RAL 9005



G310
2-teilige Clip Innenecke


- für Platten von 3 - 5 mm
- ungebohrt

Farben:
Alu silber eloxiert
Alu schwarz pulverbeschichtet RAL 9005



PLATTENSTOSSSCHIENE
verzinkter Blechstreifen

- 3000 x 100 x 1 mm
- zur bündigen Montage von stumpf gestoßenen Platten
- mit Gewebepband und Silikon mittig



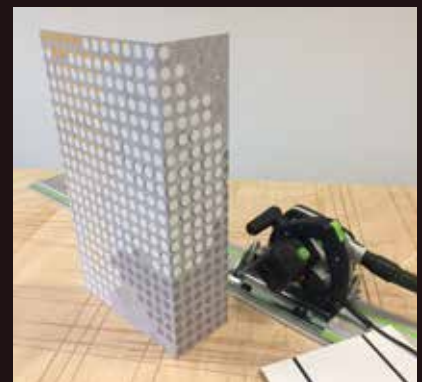
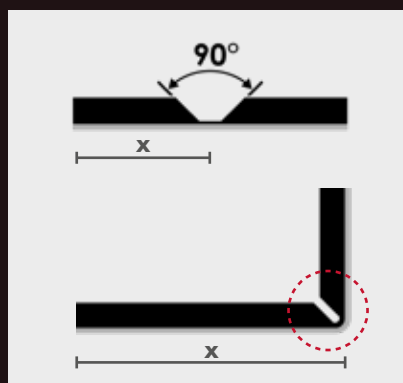
POLLUX[®] SILIKON
Bestens geeignet für die Verklebung auf allen Untergründen

- geruchslos
- witterungsbeständig
- desinfektionsmittelbeständig

ABAKUS® FRÄSKANTTECHNIK

DIE REVOLUTION IN DER VERARBEITUNG FÜR GESCHLOSSENE, PFLEGELEICHTE KANTEN

ABAKUS® SPA BOARDS können mit einer Platten- oder Oberfräse rückseitig eingefräst und an dieser Einkerbung präzise von Hand gebogen werden. Dadurch ergeben sich geschlossene Außen- oder Innenkanten und zusätzliche Kantenprofile entfallen.



1. FRÄSNUT 90°

Gewünschtes Sichtmaß des Schenkels „x“ = Mitte rückseitiger Fräsnut
Aussenradius = ca. 2-3 mm
Nuttiefe = Materialstärke - 0,7 mm

2. AUSFÜHRUNG

Auf der Rückseite der Platten werden trapezförmige Nuten eingefräst. Die Aluminium-Deckschicht, sowie ein Teil des schwarzen Kerns bleiben stehen. Das Material kann danach präzise von Hand gebogen werden.



3. PLATTENFRÄSE FESTOOL PF 1200

Alternativ:
 > Mafell MF 26 cc
 > Makita CA5000XJ



4. V-NUTFRÄSER HW 118X14-90° / ALU

Alternativ:
 > Mafell MF-AF 90
 > Makita HM-Nutfräser 90°

ABAKUS[®] MONTAGEANLEITUNG



1. DEMONTAGE

Im Renovierungsfall erfolgt zunächst die Demontage der vorhandenen Armaturen, dazu Wasser abstellen und Sicherungen ausschalten.



2. UNTERGRUND PRÜFEN

Überprüfen der bautechnischen Voraussetzungen. Der Untergrund muss ausreichend tragfähig, eben und trocken sein. Stark saugende Untergründe wie Putz oder Gipsfaserplatten mit Tiefgrund vorbehandeln, bestehender Untergrund mit Fettlöser reinigen.



3. MASS NEHMEN

Ermittlung aller notwendigen Maße für den Zuschnitt der Platten. **TIPP:** Der Profi nivelliert mit einem Linienlaser den horizontalen Meterriss, sowie die Vertikale am geplanten Plattenstoß und misst die Vermessungspunkte von dort aus.



4. ÜBERTRAGEN

Übertragen der ermittelten Maße auf die Platten. Für Bohrungen wird der Bohrmittelpunkt angezeichnet. **TIPP:** Das Anzeichnen auf Klebebandstreifen erleichtert die Lesbarkeit.



5. ZUSCHNEIDEN

Für gerade Schnitte erfolgt das Zuschneiden am besten mittels Führungsschiene und einer feinzahnigen, hartmetall bestückten Handkreissäge. **TIPP:** Ausschnitte in den Ecken vorbohren und mit einer feinzahnigen Stichsäge aussägen.



6. BOHREN

Löcher für Armaturen lassen sich am besten mit einem feinzahnigen Lochkreisschneider in entsprechendem Durchmesser vornehmen.

ABAKUS® MONTAGEANLEITUNG



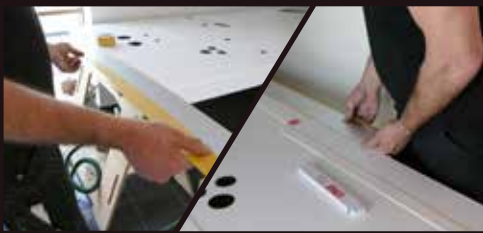
7. PRÜFEN UND ANPASSEN

Vor dem Fixieren wird die Platte an der Wand auf ihre Passgenauigkeit geprüft und bei Bedarf angepasst.



8. DOPPELKLEBEBAND AUFBRINGEN

Schutzfolie der Platte auf der Rückseite abziehen. Zur Anfangshaftung für die spätere Silikonverklebung der Platten wird 2 mm dickes Schaumstoffklebeband streifenförmig und um die Bohrungen für die Armaturen aufgeklebt. 1 Rolle reicht für ca. eine Platte 1,25 m x 2,5 m.



9. PLATTENSTOSSSCHIENE FIXIEREN

Um einen gleichmäßigen Plattenübergang an der Stoßfuge zu gewährleisten, empfehlen wir die Plattenstoßschiene mit Doppelklebeband rückseitig an der Außenkante zu befestigen.



10. SILIKON AUFBRINGEN

Vor der Verklebung die Schutzfolie des Schaumstoffdoppelklebebands abziehen. Zum Verkleben wird hochwertiges essigfrei vernetzendes Neutral Silikon rückseitig auf die Platte aufgebracht. 1 Kartusche reicht für ca. eine Platte 1,25 m x 2,5 m.



11. MONTIEREN

Jetzt kann die Platte an der Wandfläche befestigt werden.



12. PLATTEN ANBAUEN

Die nächste Platte zuschneiden, prüfen und anpassen. Vor dem endgültigen Ansetzen Silikon an der Stoßfuge aufbringen.



13. PLATTEN NACHEINANDER ANBRINGEN



14. FRÄSKANTTECHNIK

(NICHT FÜR CRYSTAL GLOSS & SUPERMATT)

Die Platten können mit einer V-Nutfräse rückseitig mit einer Einkerbung versehen werden, an der die Platte präzise von Hand gebogen werden kann. Dadurch ergibt sich eine geschlossene Außenkante.



15. FRÄSKANTTECHNIK



16. ÖFFNUNGEN MIT SILIKON AUSSPRITZEN UND ARMATUREN MONTIEREN



17. FUGEN MIT SILIKON ABDICHTEN UND SILIKON ABZIEHEN



18. FERTIG

Nach wenigen Stunden ist das Silikon bereits angehärtet und kann Feuchtigkeit standhalten. Mit der intensiven Nutzung sollte man warten, bis das Silikon nach einigen Tagen abgebunden hat.

Mit freundlicher Empfehlung: